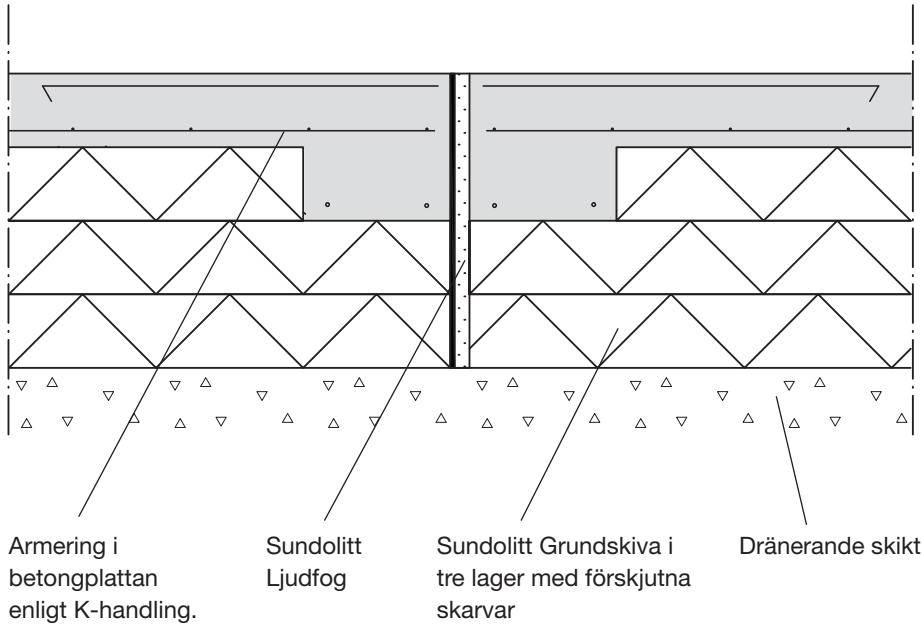
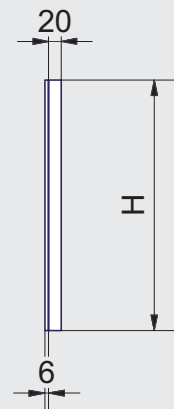


Sundolitt Ljudfog

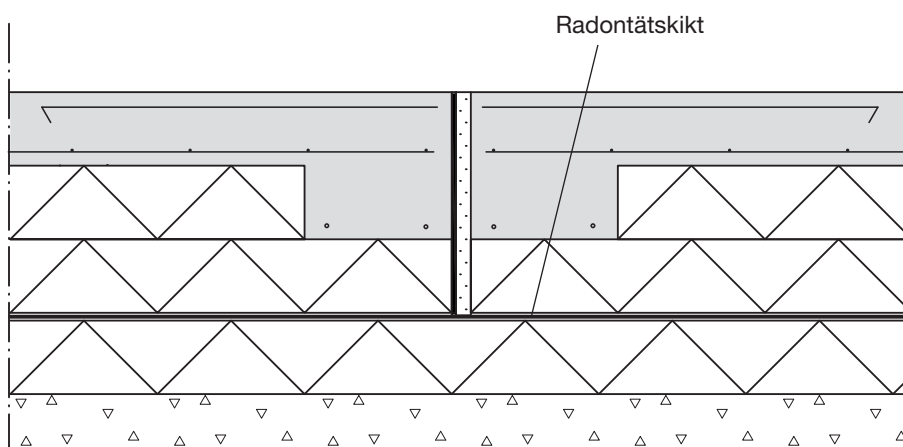


Sundolitt Ljudfog används för att hindra ljudövergång i platta på mark mellan sammanbyggda småhus med lägenhetsskiljande väggar. Elementet är uppbyggt av en styv 6 mm fibercementskiva med ett 20 mm polyeterskum. Varje ljudfogsskiva är 1207 mm lång

Ljudfogen monteras stående mellan EPS-lagren i plattan och skapar den nödvändiga delningen av betongen vilket effektivt hindrar ljudet att vandra mellan de två rummen.

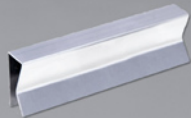


VID RADON

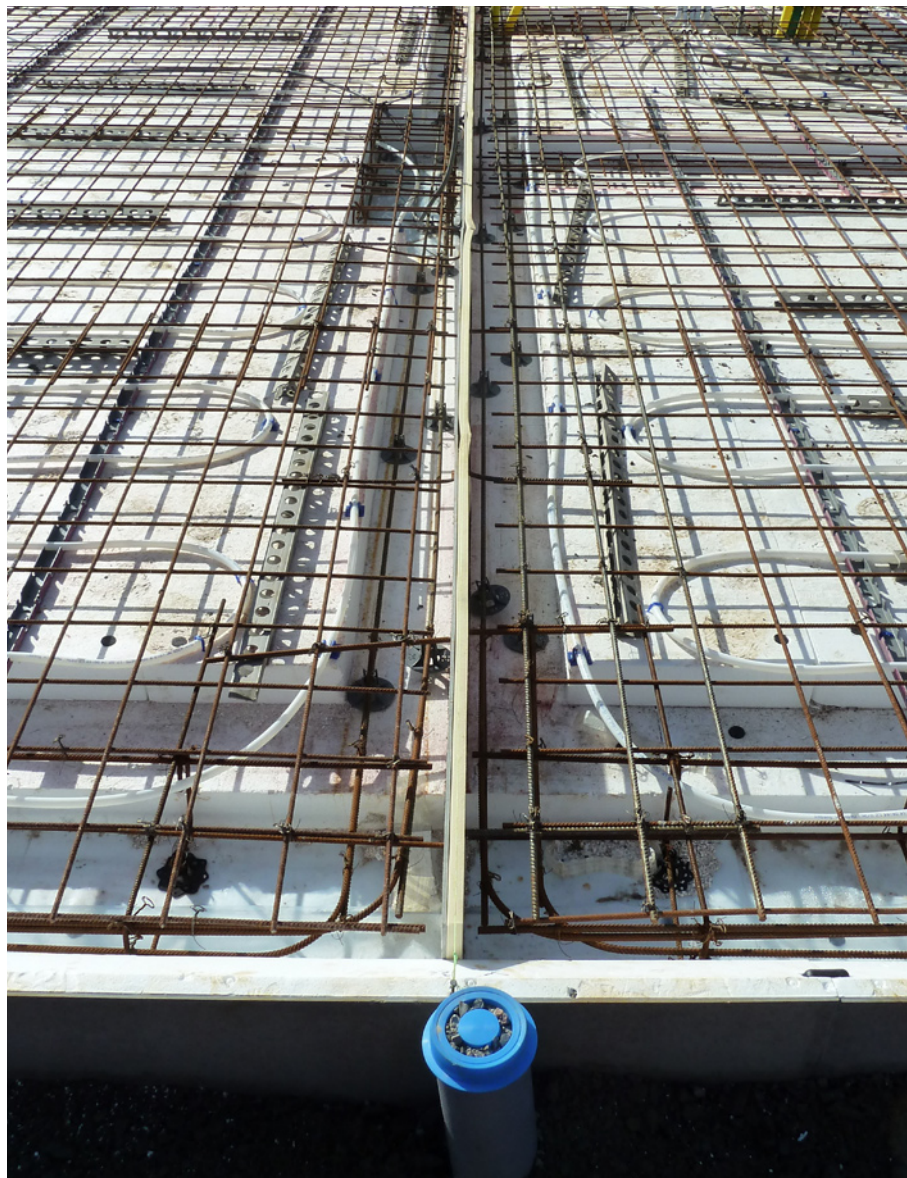


Om grunden behöver radonsäkras kan man lägga tätskiktet mellan de två nedre isoleringslagren. Ljudfogen ställs sedan på tätskiktet.

Komplettera med clips



Clips



För att stödja Ljudfogen under gjutning ska clips monterats i ovankant i skarven mellan Ljudfogarna. Detta gör att elementen linjeras och håller ihop.



För att ytterligare stödja Ljudfogen vid gjutning så kan man använda armeringsdistanser som stöd. Distanserna monteras på B-järn som man fäster i armeringsnätet.



WWW.SUNDOLITT.SE