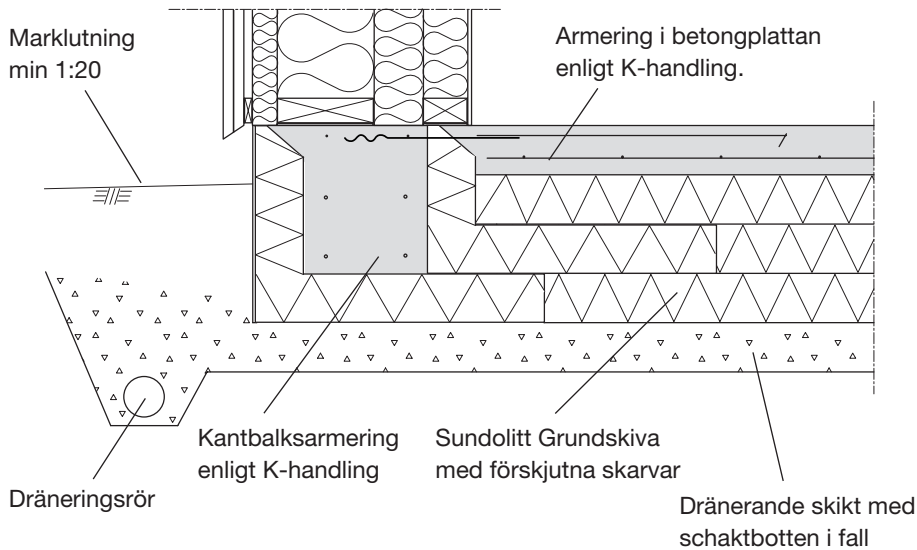


# Sundolitt U<sup>+</sup>-element



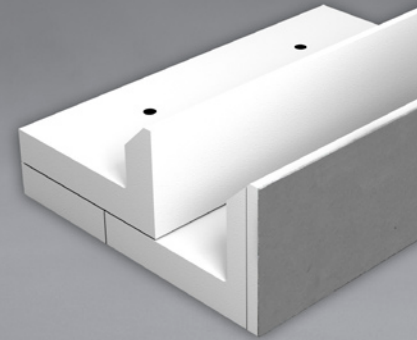
På schaktbotten läggs minst 100 mm dränerande material (bergkross 8-16 mm) som komprimeras väl. Jämna av med stenflis, 2-8 mm, där U<sup>+</sup>-elementen ska placeras. Sätt profiltrådar före montering.

Första steget är att montera grundelementen som är försedda med en fibercementskiva (del 1 i anvisningen, se figur). Starta med att placera ut hörnen, fyll sedan på med raka element. Anpassa det sista elementet till rätt längd. Del 1 låses ihop med fixeringskil samt spikbleck. Efter avslutad montering av del 1 så fyll på med ett lager grundskivor inuti formen.

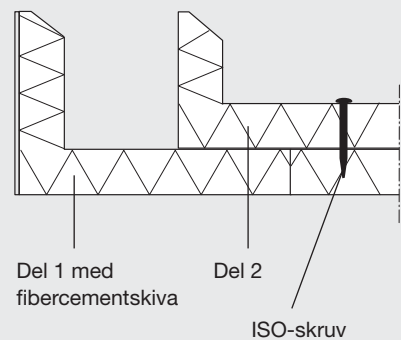
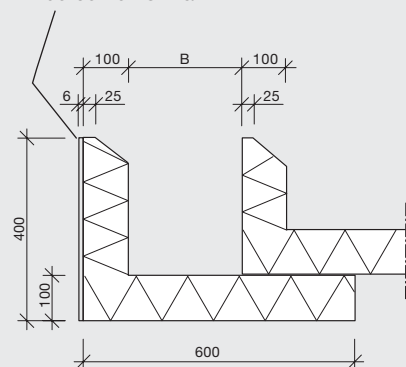


Därefter märks önskad votbredd ut med snörslå, vid denna linje placeras sedan det inre grundelementet. Starta med att placera ut hörnen till del 2, fyll sedan på med raka element. Anpassa det sista elementet till rätt längd. Del 2 fästs i det undre lagret med ISO-skrivar, 2st per element. Lås ihop elementen med en fixeringskil i plåt.

*OBS! Lätt färgvariation kan förekomma på fibercementskivorna. Detta beror på en naturlig variation i cementen i skivorna.*



Fibercementskiva



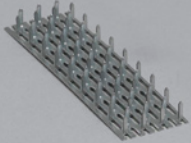
Del 1 med fibercementskiva

Del 2

ISO-skruv

Använd 2 stycken ISO-skrivar för att förankra del 2.

Komplettera med tillbehör efter behov



Spikbleck



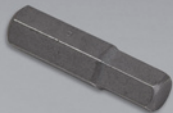
Fixeringskil



Fixeringskil plåt



ISO-skruv



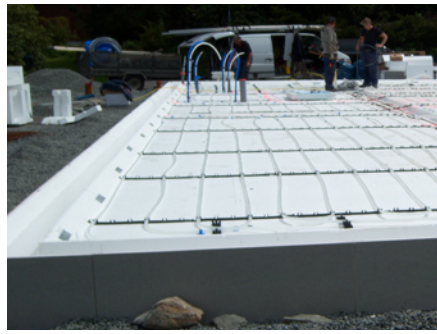
Bits till ISO-skruv



Rostfria U-stick, 350 mm

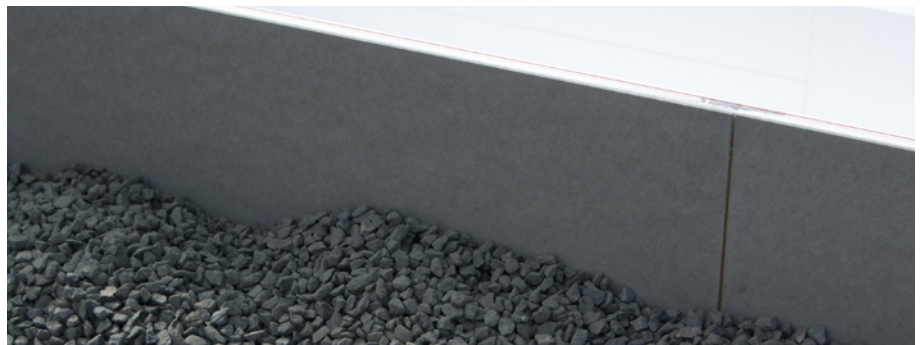


WWW.SUNDOLITT.SE



De olika lagren av Sundolitt Grundskiva läggs med förskjutna skarvar och fästs med hullingar. Under bärande innerväggar läggs grundskiva med erforderlig kvalitet enligt konstruktör.

Montera armeringen på distanser. Armeringens typ, dimension och mängd framgår av K-handling. Kantbalksarmeringen och rostfria U-stick monteras.



Motfyll mot utsidan så att elementen står stabilt vid gjutningen. Använd glesform vid begränsad möjlighet till motfyllnad eller då elementen är högre än 400 mm. Kontrollmät alla mått och vinklar och plocka därefter bort profilråden.



Betongen gjuts och vibreras. Börja med att fylla U<sup>+</sup>-elementets balk med betong. Betongspill på elementens utsida spolas eller borstas bort direkt.