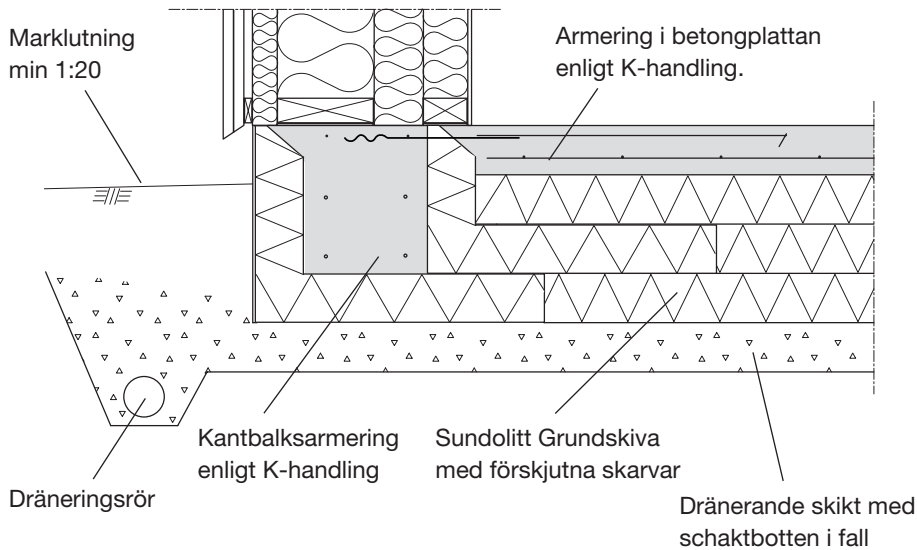


# Sundolitt U<sup>+</sup>-element



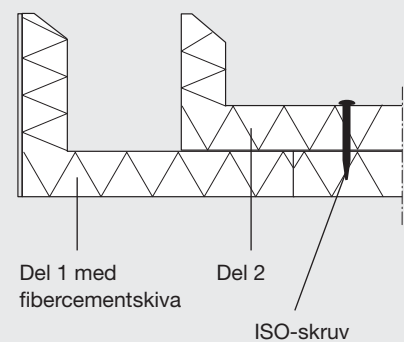
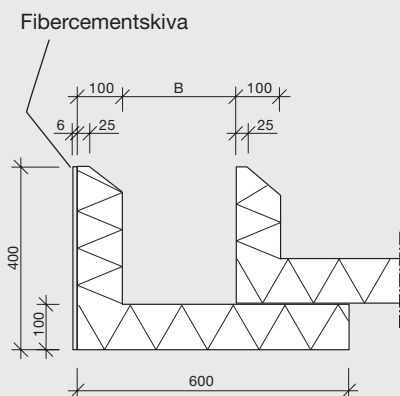
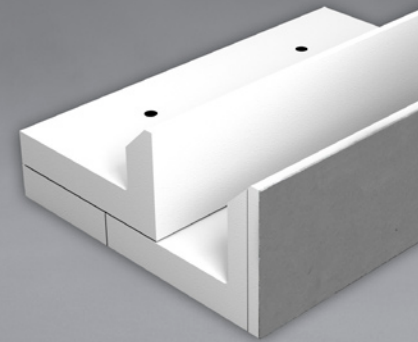
På schaktbotten läggs minst 100 mm dränerande material (bergkross 8-16 mm) som komprimeras väl. Jämna av med stenflis, 2-8 mm, där U<sup>+</sup>-elementen ska placeras. Sätt profilrårar före montering.

Första steget är att montera grundelementen som är försedda med en fibercementskiva (del 1 i anvisningen, se figur). Starta med att placera ut hörnen, fyll sedan på med raka element. Anpassa det sista elementet till rätt längd. Del 1 låses ihop med medföljande fixeringskil samt spikbleck. Efter avslutad montering av del 1 så fyll på med ett lager grundskivor inuti formen.



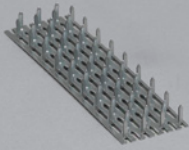
Därefter märks önskad votbredd ut med snörslå, vid denna linje placeras sedan det inre grundelementet. Starta med att placera ut hörnen till del 2, fyll sedan på med raka element. Anpassa det sista elementet till rätt längd. Del 2 ska fixeras till det undre lagret med medföljande ISO-skrivar, 2st per element samt en fixeringskil i metall.

*OBS! Lätt färgvariation kan förekomma på fibercementskivorna. Detta beror på en naturlig variation i cementen i skivorna.*



Använd 2 stycken ISO-skrivar för att fästa och låsa del 2 till underlaget.

Tillbehör ingår vid leverans. Komplettera med U-stick vid behov.



Spikbleck



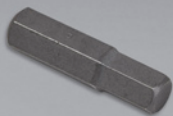
Fixeringskil



Fixeringskil metall



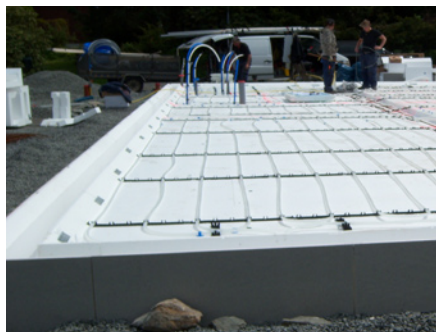
ISO-skruv



Bits till ISO-skruv



Rostfria U-stick, 350 mm



De olika lagren av Sundolitt Grundskiva läggs med förskjutna skarvar och fästs med hullingar. Under bärande innerväggar läggs grundskiva med erforderlig kvalitet enligt konstruktör.

Montera armeringen på distanser. Armeringens typ, dimension och mängd framgår av K-handling. Kantbalksarmeringen och rostfria U-stick monteras.



Motfyll mot utsidan så att elementen står stabilt vid gjutningen. Använd glesform vid begränsad möjlighet till motfyllnad eller då elementen är högre än 400 mm. Kontrollmät alla mått och vinklar och plocka därefter bort profilråden.



Betongen gjuts och vibreras. Börja med att fylla U<sup>+</sup>-elementets balk med betong. Betongspill på elementens utsida spolas eller borstas bort direkt.



WWW.SUNDOLITT.SE