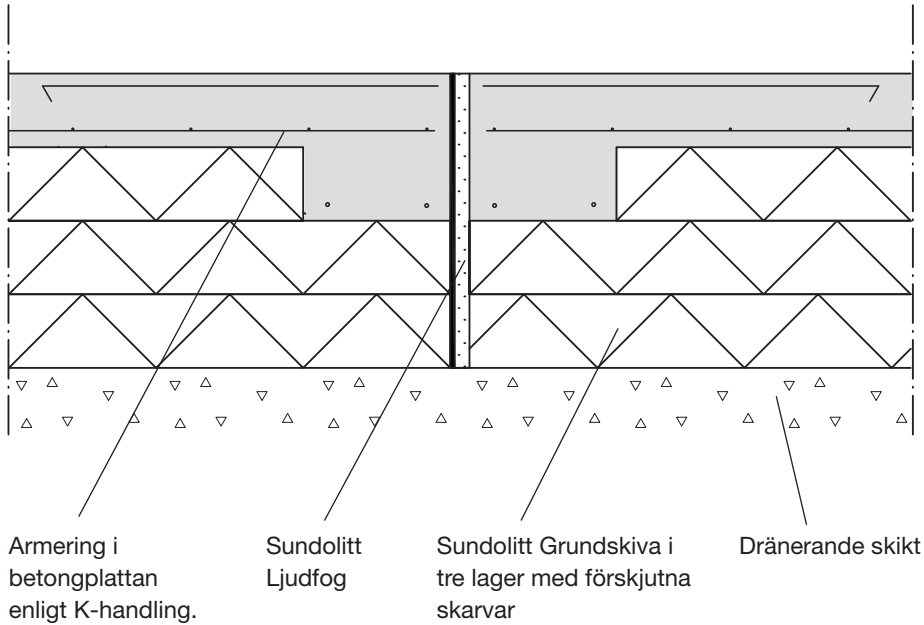
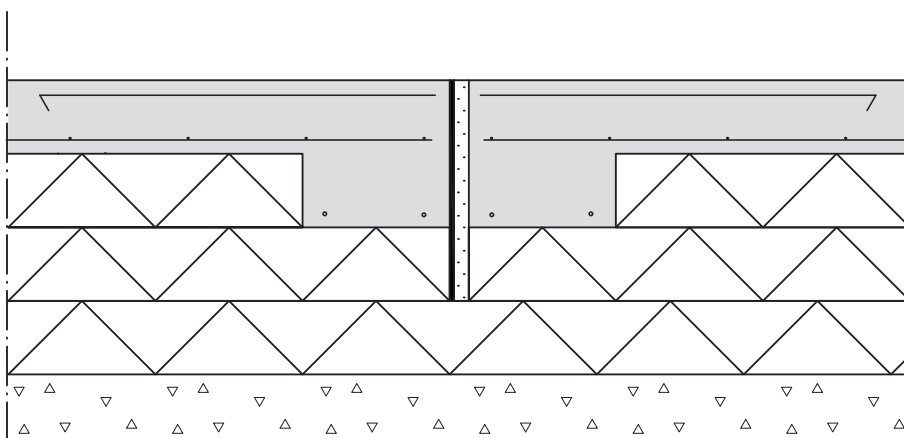
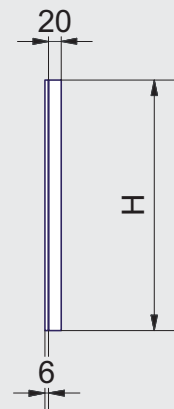


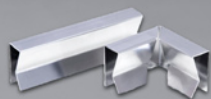
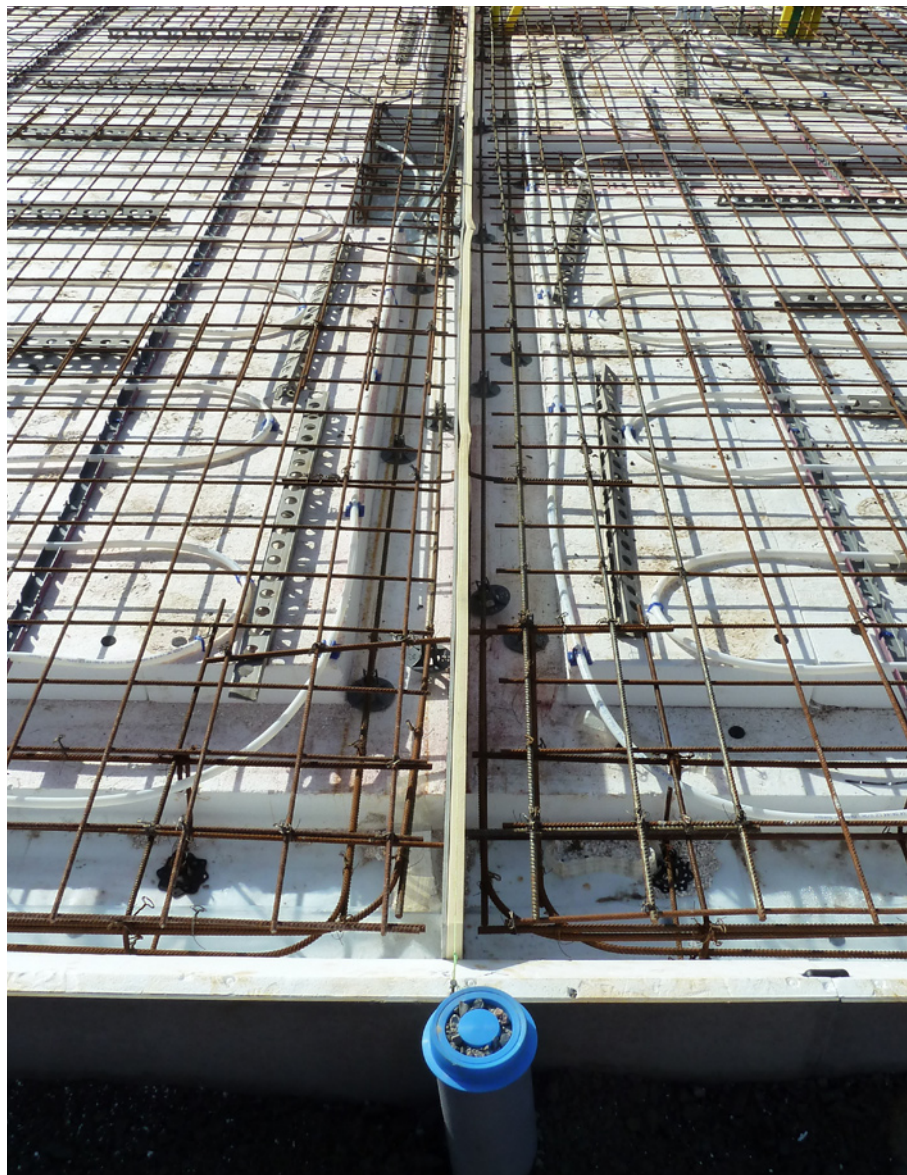
Sundolitt Ljudfog



Sundolitt Ljudfog används för att hindra ljudövergång i platta på mark mellan sammanbyggda småhus med lägenhetsskiljande väggar. Elementet är uppbyggt av en styv 6 mm fibercementskiva med ett 20 mm polyeterskum. Varje ljudfogsskiva är 1207 mm lång

Ljudfogen monteras stående mellan EPS-lagren i plattan och skapar den nödvändiga delningen av betongen vilket effektivt hindrar ljudet att vandra mellan de två rummen.





Clips

För att stödja Ljudfogen under gjutning ska medföljande clips monteras i ovkant i skarven mellan Ljudfogarna. Detta gör att elementen linjeras och håller ihop.



För att ytterligare stödja Ljudfogen vid gjutning så kan man använda armeringsdistanser som stöd. Distanserna monteras på B-järn som man fäster i armeringsnätet.



WWW.SUNDOLITT.SE