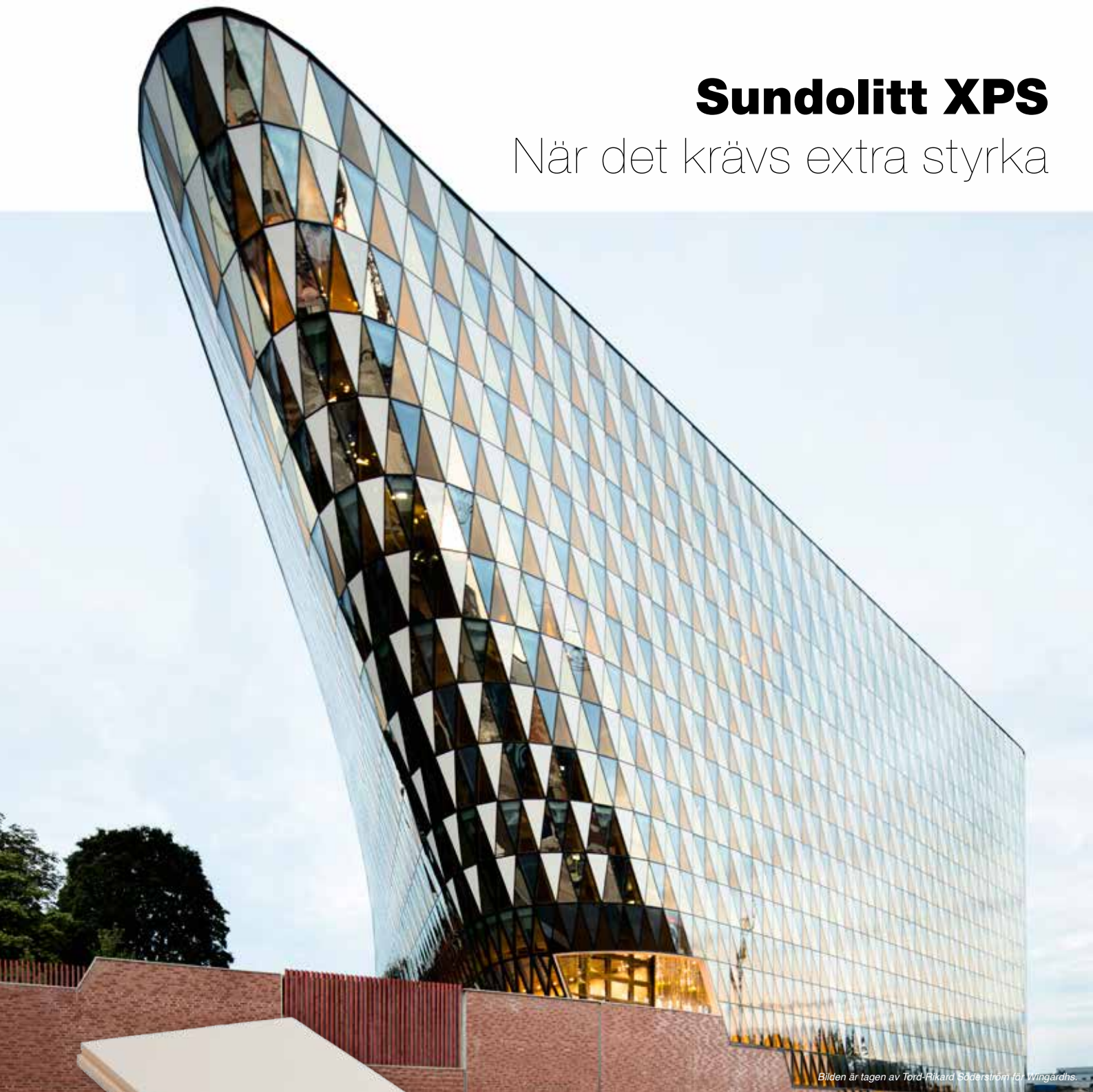


# Sundolitt XPS

När det krävs extra styrka



Bilden är tagen av Tord-Rikard Söderström för Wingårdhs.

**Sundolitt®**

# XPS

Sundolitt XPS (expanderad polystyren) är ett högvärdigt isoleringsmaterial som har **extrem styrka**, **minimal vattenabsorption**, **lång livslängd** och är lätt att hantera. XPS tillverkas i en kontinuerlig process (extrudering), där smält polystyren pressas genom ett munstycke, formas och stelnar till skivformade produkter. XPS **tål extrema belastningar** och det gör att materialet med fördel används i konstruktioner där det ställs **höga krav**. XPS är idealisk till att isolera järnvägar, flygplatser och vägar, där man måste räkna med hög belastning av trafik. Materialet passar även utmärkt till markisolering för att förhindra tjälskador och till byggnader med höga laster.

## XPS passar utmärkt till:

- ▶ Isolering med stora krav på tryckhållfasthet
- ▶ Tjälisolering
- ▶ Isolering av omvända tak, terrasser och parkeringsdäck
- ▶ Isolering av vägar och garageuppfarter
- ▶ Isolering av industrigolv, kyl- och frysrum

## Tryckhållfasthet

Sundolitt XPS levereras i olika tryckhållfastheter från 250–700 kPa. Teknisk information, se tabell.

XPS-PRODUKT Typ	LAMBDA-VÄRDE W/mK	TRYCKHÅLLFASTHET		VATTEN- ABSORPTION vol%	E-MODUL Korttid 10% def MPa
		Korttid 10% def kPa	Långtidslast 50 år 2% def kPa		
<b>XPS250</b>	0,033–39	250	110	0,7	12,5
<b>XPS300</b>	0,033–39	300	140	0,7	15,0
<b>XPS400</b>	0,033–39	400	180	0,7	20,0
<b>XPS500</b>	0,033–39	500	225	0,7	30,0
<b>XPS700</b>	0,033–39	700	250	0,7	40,0

## Isoleringsvärde

Isoleringsvärdet på XPS varierar beroende på skivans tjocklek enligt följande:

TJOCKLEK mm:	30	40	50	60	70	80	100
<b>λD (W/mK)</b>	0,033	0,034	0,036	0,037	0,039		



Bild från Göteborgs Nya Arena.



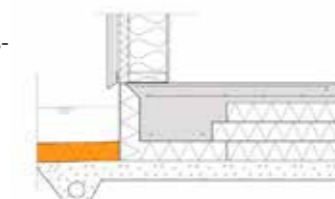
## Tjälisolera med XPS

För att **förhindra tjälskador** på utsatta ställen som garageuppfarter och uteplatser bör man tjälisolera genom att gräva ner isolerskivor. Tjälisoleringen isolerar den varma jorden från den kalla luften och **minskar risken för sätningar och frostproblem**.

Ett annat användningsområde är **tjälisolering av byggnader**.

Tjälisoleringen hindrar tjälen att tränga ner under byggnaden där tjälen genom tjälhävning kan orsaka skador. Som ett hjälpmedel har Sundolitt utvecklat ett program som beräknar antalet isolerskivor som krävs i marken utanför huset för att förhindra att skadlig tjäle påverkar byggnaden.

Att tjälisolera med Sundolitt XPS är ett enkelt och effektivt sätt att skydda ditt hus från tjälskador. **Läs mer på [www.sundolitt.se](http://www.sundolitt.se)**.



## INFORMATION/FAKTA

*Bygg säkert med cellplast.* En nyttig informationsfolder för säkert byggande med cellplast. I den här skriften beskrivs de vanligaste situationer som du som byggare eller byggherre bör känna till när du bygger med cellplast. Allt för att du ska kunna använda cellplast på ett smart, effektivt och säkert sätt.



*EPS i väggar.* En av de viktigaste uppgifterna vid husbyggande är att åstadkomma ett bra klimatskal som skyddar huset och ger ett behagligt inneklimat. Denna skrifs syfte är att inspirera till användande av EPS samt ge kunskap om hur EPS kan användas som isolering i väggar. Här delar några av de främsta experterna med sig av sina kunskaper.



*EPS i grund och mark.* En handbok för att visa hur EPS kan användas som isolering i grund och mark. Faktaunderlaget till boken kommer från beprövade konstruktioner samt forsknings- och utvecklingsprojekt utförda tillsammans med bland annat de tekniska högskolorna och Sveriges Provnings- och Forskningsinstitut.



*EPS i tak.* En handbok för att visa hur EPS kan användas som isolering på ett brandsäkert sätt i platta tak. Faktaunderlaget till boken kommer från beprövade konstruktioner samt forsknings- och utvecklingsprojekt utförda tillsammans med bland annat de tekniska högskolorna och Sveriges Provnings- och Forskningsinstitut.



## OM SUNDOLITT

Sundolitt har 50 års erfarenhet av att tillverka EPS-cellplast och strävar hela tiden efter att utveckla framtidens isoleringslösningar med expanderad polystyren. Arbetet drivs ofta tillsammans med våra kunder eller på något forskningsinstitut. Förutom att cellplasten isolerar utmärkt har materialet flera andra egenskaper som gör att användningsområdena är många.

Sundolitt är en del av Sunde Group som är en av de ledande europeiska aktörerna inom tillverkning och konvertering av EPS-baserade produkter. Sunde Group är ett multinationellt företag med flera fabriker i Europa i länder som Norge, Danmark, Tyskland, Storbritannien, Spanien och Sverige.

Önskar ni få mer information, materialprover eller utbildning om cellplast och möjligheterna med dessa material, vänligen kontakta Sundolitt ab så hjälper vi gärna till!

### Sundolitt ab

Nordgårdsvägen 2, Vårgårda  
Telefon: 0322-62 60 00  
sweden@sundolitt.com

